

シュラウドステー SET No.1/1

商品コード	360-1452500
適合車種	グロム (JC92)
備考	装着の際、純正エアクリーナを取り外す為、別途エアクリーナなどのフィルター KIT が必要です。またブローバイガスのクランクケースブリーザーホースは、ブリーザーフィルターなどで対処することをお勧めします。

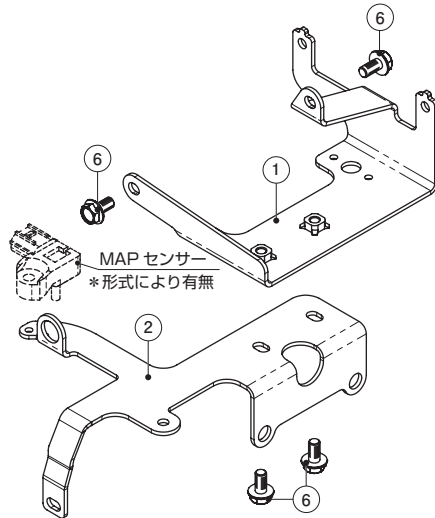
●この度はキタコ製品をお買い求め頂き誠に有り難うございます。説明文を良く理解して正しい取付を行って下さい。

製品、装着についての注意 (必ずお読み下さい)

- このパーツは車種専用設計に設計されていますので他の車種には装着できません。また記載されていない追加加工や不正な取付、改造、仕様変更はしないで下さい。
- 組み付け不良やセッティングミスによるミッション及び、エンジンその他関連パーツの破損やそれに伴う事故等については全て本人の責任とし、当社は一切の責任を負いませんのでご了承下さい。
- 取付説明書の手順通りに正しい取付をして下さい。また記載されていない追加加工はしないで下さい。破損、事故の原因にもなります。
- 組み付け及び、セッティング作業は必ず整備士資格のある方が行って下さい。また周辺部品の役割等が理解できない方は必ず、専門店の担当者又は、当社までご相談下さい。
- 取付の際、必ず車種ごとのメーカーサービスマニュアルと合わせて取付作業を進めて下さい。
- エンジンの振動により、ボルト、ナット類が緩む可能性があります。走行前は必ず、各部のボルト、ナット類の締め具合を確認して下さい。
- このパーツは車種専用設計に設計されていますので、他の車種への流用はできません。
- 金属製品や樹脂製品は、使用環境や経年変化により、錆の発生や強度が劣化します。ご了承ください。
- アルマイト製品は経年変化により色あせ等が発生する場合があります。あらかじめご了承下さい。

パッキングリスト (図の番号と照合させて作業を進めて下さい)

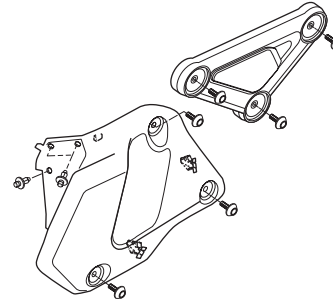
図記号	パーツ名	商品コード	個数
1	シュラウドステー A	360-1452002	x1
2	シュラウドステー B	コンデンサステー	360-1452003
6	フランジ六角ボルト	M6x12	062-0561012



MAP センサー
*形式により有無

外装類の脱着

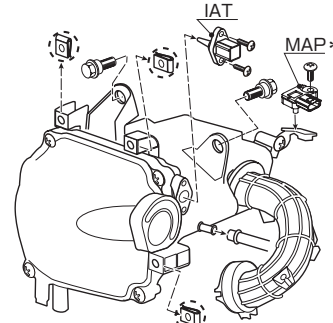
1-1 L/R 両側のシュラウドおよびサイドカバー A を取り外します。



1-3 エアクリーナを取り外します。

※ 吸気温度 (IAT)/ 吸気圧 (MAP) センサー、クリップナットの一部は再使用します。(* MAP は車種の形式によっては無い場合があります)

○はクリップナット

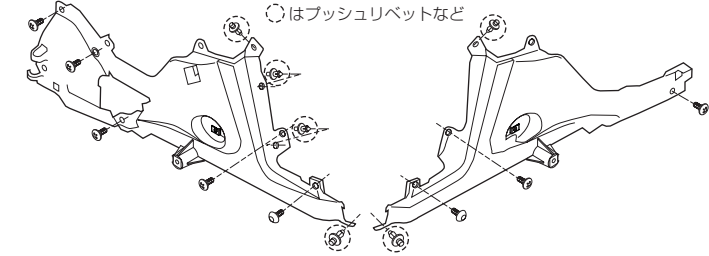


※ ブローバイガスのクランクケースブリーザーホースは、別途のブリーザーフィルターなどで対処することをお勧めします。

1-2 L/R 両側のフューエルタンクカバーを取り外します。

L 左側

R 右側



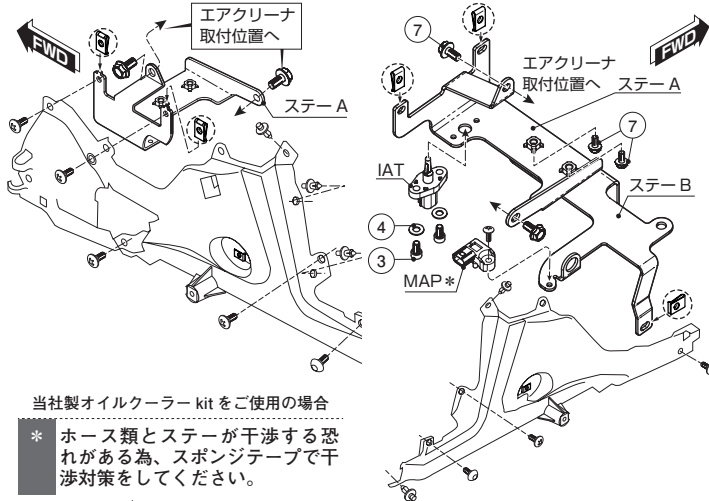
シュラウド / コンデンサステーの取付け

2-1 L/R 両側と車両にシュラウドステー A/B (コンデンサステー) を⑥ボルト M6x12 で取り付けます。

※ エアクリーナから取り外した、吸気温度 (IAT)/ 吸気圧 (MAP) センサー、クリップナットを所定の位置に取り付けます。(* MAP は車種の形式によっては無い場合があります)

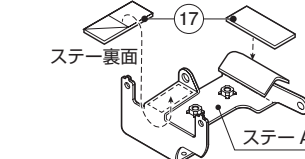
(L カバー側) シュラウドステー A

(R カバー側) シュラウドステー A/B



当社製オイルクーラー kit をご使用の場合

※ ホース類とステーが干渉する恐れがある為、スポンジテープで干渉対策をしてください。



※⑰スポンジテープは当社製オイルクーラー kit (フレームマウント type) の付属品です。

製品の保証について

- 製造には万全を期しておりますが、万一当社の製造上の原因による品質不良がありました場合は同様、同数の新しい製品とお取り替え又は、無償修理致します。但しそれに伴う故障、破損、事故等についてのパーツの代金、修理保証、整備費用等の代金はご容赦下さい。
- 当社製品の保証期間は商品購入後から 6 ヶ月です。



〒577-0015
東大阪市長田 3-8-13
TEL.06-6783-5311 (代)
FAX.06-6782-0740

230907 M-T