

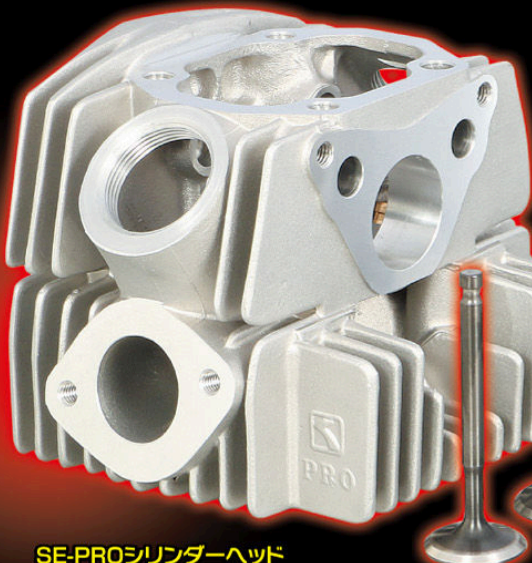
モンキー系SE-PROポアアップKIT登場。 耐久レースのノウハウから生み出された最強SOHCヘッド

ULTRA-SEから更なる進化。吸排気バルブフェイスを極限まで拡大ビッグバルブ化に伴いバルブ挟み角を最適化した燃焼室にそれぞれの排気量に合わせたハイコンプ形状の鋳造ピストン(WPC+MoS₂加工)と新設計L型ピストンリングでクラス高次元のパワーを実現しました。

95cc用
鋳造ハイコンプピストン

117cc用
鋳造ハイコンプピストン

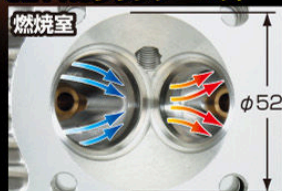
124cc用
鋳造ハイコンプピストン



SEロッカーアーム

軽量化と、耐久性を向上させたロッカーアーム超高速回転でも優れた追従性を実現。

SE-PROシリンダーヘッド



バルブ大径化により燃焼室もφ52へ拡大し最適化。吸排気ポートに新採用したWフィレット。バルブシステムの前後に気流を整えるフィンを配し、バルブ周りに発生する乱流を軽減します。



吸気ポートハイポートレイアウトとし吸気抵抗を減らし吸気効率を高めるポート形状を採用。



D型ポートを採用し流速を高めつつ、排気戻りを軽減し排気効率を向上。



L型ピストンリング

トップリングは独自のL型形状リング。リングの厚みを増したにも関わらず、シリンダー接触面積は従来と同じ。また張力を落とし摩擦係数を低減しつつ、「タワミ」をあえて利用することにより機密性の高いシールド効果発揮。ブローバイガスを減少させ、爆発膨張エネルギーを確実にピストンに伝えます。



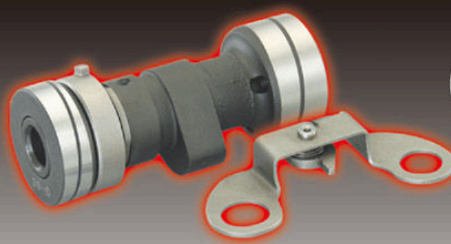
オイルリング

新設計のR型エキスパンダーを採用。潤滑性を向上させ、余分なオイルはクランクケースに戻す特性を向上させています。



SE-PRO バルブ

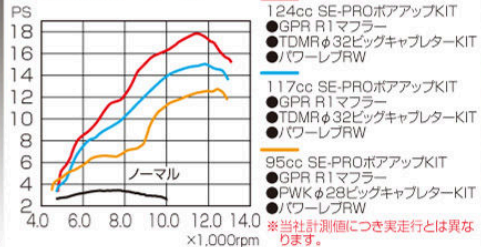
バルブ径(フェイス)を吸気側φ29、排気側φ24.5と大径化。ステム径は耐久性を求めφ5.5、ネック部は吸排気抵抗の低減を求めφ4.5へ小径化。



SE-PRO デコンプ付ハイカムシャフト

バルブリフト量を増大させ出力を向上させます。表面には軟空化処理を施し摺動抵抗、金属疲労の低減、初期なじみの向上を図ります。新しくデコンプ機能追加でキックでの始動が容易になります。

SE-PROパワーデータ



SE-PROはこの3タイプのポアアップKITをラインナップ。



95cc SE-PRO ポアアップ KIT
212-1123810 ¥115,000+税
●アルミ硬質メッキシリンダー ●ボア径: φ54
●ストローク: 41.4mm ●圧縮比: 12.0:1
●ピストン: 鋳造/WPC+MoS₂加工
●プラグ: DENSOイリジウムプラグ IYシリーズ採用
●バルブ組込済
※装着には強化クランクシャフトが別途必要です。ノーマルクランクシャフトでは耐久性が不足し、破損する恐れがあります。



117cc SE-PRO ポアアップ KIT
212-1123820 ¥160,000+税
●アルミ硬質メッキシリンダー ●ボア径: φ54
●ストローク: 51mm ●圧縮比: 12.0:1
●ピストン: 鋳造/WPC+MoS₂加工
●プラグ: DENSOイリジウムプラグ IYシリーズ採用
●バルブ組込済



124cc SE-PRO ポアアップ KIT
212-1123830 ¥160,000+税
●アルミ硬質メッキシリンダー ●ボア径: φ54
●ストローク: 54mm ●圧縮比: 12.0:1
●ピストン: 鋳造/WPC+MoS₂加工
●プラグ: DENSOイリジウムプラグ IYシリーズ採用
●バルブ組込済



124cc SE-PRO バージョンアップ KIT
213-1123830 ¥78,000+税
ULTRA-SE 124ccからSE-PRO 124ccへバージョンアップできるKITです。
●バルブ組込済

適合車種 モンキー/ゴリラ FNo.Z50J-2000001~, FNo.AB27-1000001~1899999
モンキーバハ(全車種), XR50R/CRF50F(AE03全車種), XR70R/CRF70F(DE02全車種)

※モンキー(Fi車)装着不可

絶賛好評発売中!

2014~15 キタコオールカタログ "K-BOOK"

00-2014000 本体価格 ¥1,600+税



ホームページがリニューアル!

出来立て新製品情報や商品検索、新車別の適合アイテム等、カテゴリー別に見やすいレイアウトで情報を配信しています。

<http://www.kitaco.jp> 検索