

# スイッチ SET (ハザード/パッシング仕様)

商品コード	756-1429200	756-1439200
適合	スーパーカブ 110 (JA10) ※ 2	スーパーカブ 110 (JA44/59)
備考	※ウインカーリレーの交換により点滅音が失われます。※ 2, スーパーカブ 110 ブロ、クロスカブ 110 は使用不可	

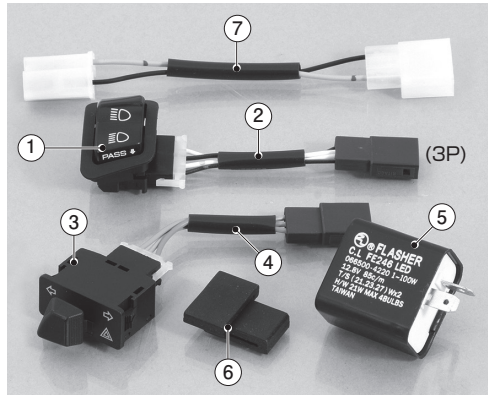
●この度はキタコ製品をお買い求め頂き誠に有り難うございます。説明文を良く理解して正しい取付を行って下さい。

## ■製品、装着について (必ずお読み下さい)

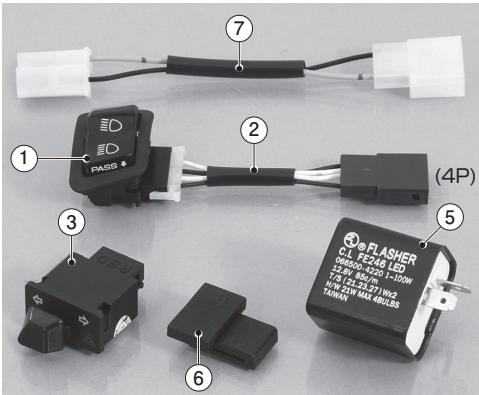
- このパーツは車種専用設計されていますので、他の車種には装着できません。また、記載されていない追加工や不正な取付、改造、仕様変更はしないで下さい。
- 組み立てミス等によるパーツ、その他関連パーツの破損やそれに伴う事故等については全て運転者本人の責任とし、当社は一切の責任を負いませんのでご了承下さい。
- 組み付け及び、点検作業は必ず整備士資格のある方が行って下さい。また、周辺部品の役割等が理解できない方は必ず、専門店の担当者又は、当社まで、ご相談下さい。
- 取付の際、必ず車種ごとのメーカーサービスマニュアルと併せて取付作業を進めて下さい。
- 取付の際、必ずメインスイッチを OFF にして、ヘッドライトが冷えている状態で作業を行って下さい。感電や火傷の恐れがあります。
- エンジンの振動により、ボルト、ナット類が緩む可能性があります。走行前は必ず、各部のボルト、ナット類の締め具合を確認して下さい。
- 当製品はノーマル状態に取り付けることを前提としています。
- お気付きの点や、異常を発見した場合は直ちに走行を停止して、当社までご連絡下さい。

パッシングリスト			JA10	JA44
図記号	パーツ名	商品コード	個数	個数
1	ディマ&パッシングハンドルスイッチ	756-1429201	x1	x1
2	パッシング変換ハーネス	3P (JA10)	x1	-
		4P (JA44)	-	x1
3	ハザードスイッチ B	34mm	x1	-
		30mm	-	x1
4	ハザード変換ハーネス	(JA10)	x1	-
5	ウインカーリレー	(角型) CL-F09	x1	x1
6	ウインカーリレーサスペンション	ラバーバンド	x1	x1
7	ウインカーリレー変換ハーネス	756-1446102	x1	x1

(JA10) 756-1429200



(JA44) 756-1439200



## 取付要領

- 1) ハンドルカバーを取り外してから、左側のディマ/ウインカースイッチコネクタの接続を外してから付属のスイッチに交換します。【外装脱着図参照】
- 2) 純正ウインカーリレーは、付属のウインカーリレーと変換ハーネスに交換して下さい。
- 3) 取り外したパーツを元通り取り付けて作業終了です。スイッチが正常に作動するか、良く確認して下さい。

ウインカーリレーについて  
純正と比べ、点滅作動が異なる場合がありますが、リレー本体の異常ではありません。

## ■製品の保証について

- 製造には万全を期しておりますが、万一当社の製造上の原因による品質不良がありました場合は同様、同数の新しい製品とお取り替え又は無償修理致しますが、それに伴う故障、破損、事故等についてのパーツ代金、整備費用の代償はご容赦下さい。
- 当社製品の保証期間は商品購入後から6ヶ月です。

## ハザードの操作

- 点滅
- 1. ウインカースイッチの右左折の操作を、(プッシュキャンセルはしないで)右左に1回づつ押します。
- ※左右の順番はありません。
- 解除
- 2. ウインカースイッチを1回押します。(プッシュキャンセル)
- ※キーOFF時ハザードランプは点灯しません。

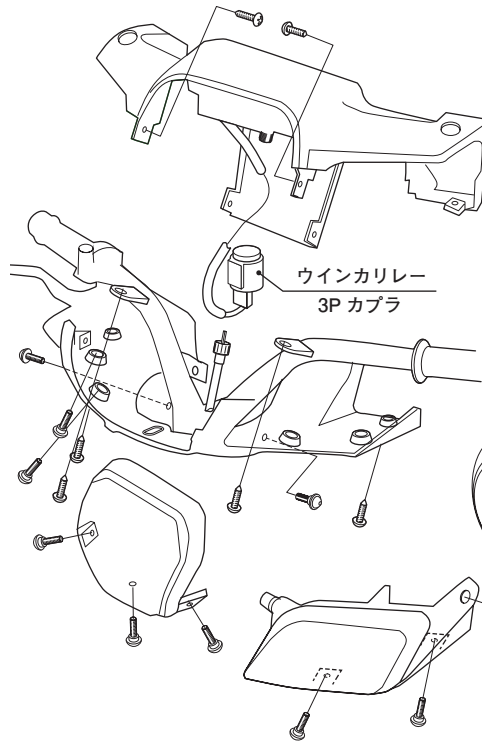
240111 M-T



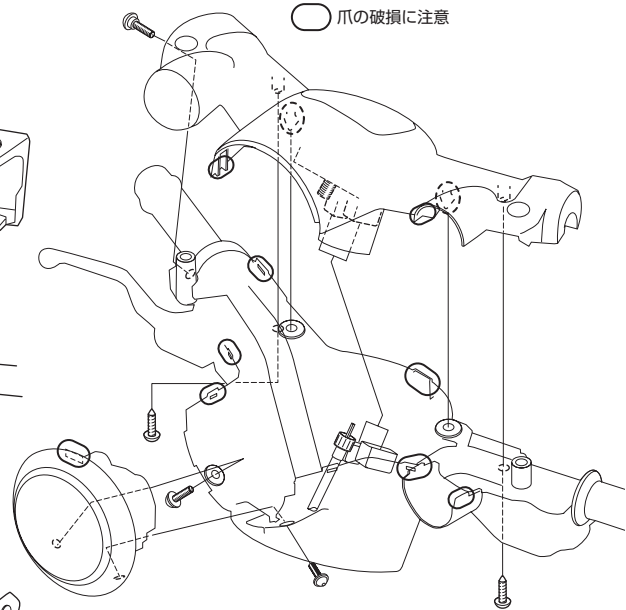
〒577-0015 東大阪市長田 3-8-13  
TEL.06-6783-5311 (代)  
FAX.06-6782-0740

取り付けにあたっての注意!  
●外装類の脱着について  
※当製品を装着するには、外装パーツの脱着作業が必要です。必ず純正サービスマニュアルを参考の上、取付作業を行って下さい。

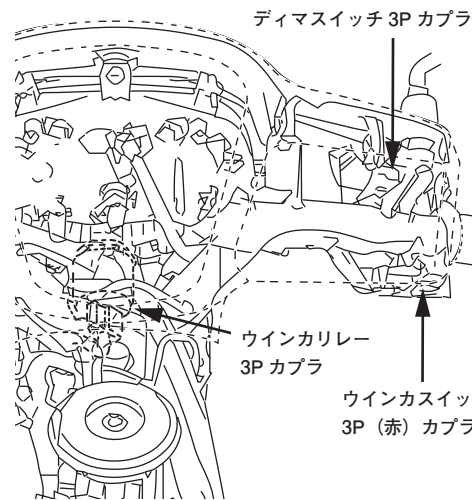
## アップハンドルカバーの脱着 (JA10)



## アップハンドルカバーの脱着 (JA44)



(JA10)



(JA44)

