



BRAND NEW ITEMS

2022 vol.06



ボディ系ドレスアップ関連アイテム

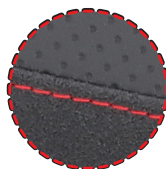
グロム (JC61 後期 / JC75)

長時間のライディングでもライダーの負担を軽減!
理想のシートを徹底追及!
こだわりの日本製高性能シート!

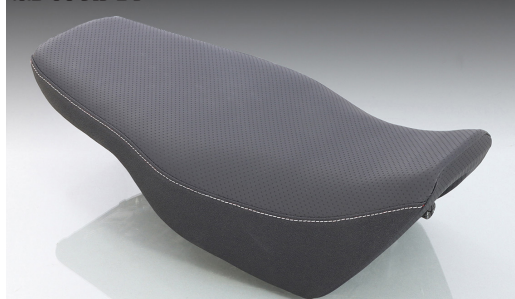


キタコオリジナル “IDEAL SEAT” グロム (JC61 後期 / JC75) 用登場!!

レッドステッチ Ver.



ホワイトステッチ Ver.



前後の体重移動をスムーズに行えるフラットなシート形状で、長時間ライディングでの負担を軽減する適度な硬度を保ち、体圧をあらゆる方向に分散する特殊ゲルを採用したシートです。

アイディアルシート			
ステッチ	商品コード	税込価格	JAN コード
レッド	610-1444020	¥37,400 (本体価格 ¥34,000)	4 990852 120413
ホワイト	610-1444080		4 990852 120420
適合	グロム (FNo.JC61-130001~ / JC75 全車種)		

- フラットシートタイプ ●ステッチ：レッド/ホワイトの2色ラインナップ
- 一体成型ウレタンスポンジ+特殊ゲルを採用

※パッセンジャーベルトは付属していません。ノーマルを再使用します。

Point 1 ライディングに適したグリップ感あるシート!!

シートは定番のディンプルメッシュ生地にサイドはスベリ過ぎることもなく適切なグリップ感が得られる滑り止め表皮を採用!

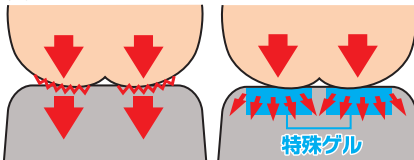
シート表皮構成



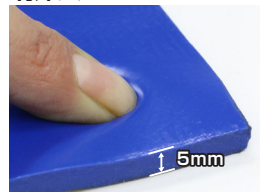
Point 2 衝撃吸収性・振動減衰性に優れた特殊ゲル!

衝撃吸収性・振動減衰性に優れた特殊ゲルが体圧をあらゆる方向に分散し、一部に負荷が集中するのを防ぎ、長時間、長距離ツーリングでも疲れにくいこだわりのシートです。

負荷を分散



特殊ゲル



Point 3 アイディアルシート/ノーマルシートの形状比較

アイディアルシートのフラットなシート形状により、ライディング時はノーマルシートと比べ後方への移動スペース (●●●●) が広く窮屈さが緩和します。さらに座面も広く長時間のライディングでも疲れにくい設計です。ノーマルシート形状では後方への移動スペース (●●●●) が狭くライディングポジションが制限されます。

