

INDEX

			Bb ボアアップ系	■ ボアアップ KIT ■ ピストン KIT ■ ボアアップオプションパーツ ■ パッキン SET ■ アルミタペットキャップ ■ L. シリンダーヘッドサイドカバー P.312 ~ 316
			Dm ミッション車 駆動系	■ ドライブチェーン ■ ドライブsprocket ■ ドリブンスprocket P.316 ~ 317
			In 吸気系	■ キャブレター KIT ■ マニホールド SET ■ キャブレターオプションパーツ P.317 ~ 318
			Ex 排気系	■ ステンアップマフラー P.319
			Sh 操安系	■ KITACO ショックアブソーバー ■ アルミスイングアーム P.319
			Ha ハンドル系	■ ハンドル KIT ■ スロットルケーブル P.319 ~ 320
			Fr ボディ系	■ アルミチェンジペダル P.320

TT-R50E/TT-R125/ その他 4ストミニ

LIGHT/ULTRA-SE ポアアップ KIT

LIGHT/ULTRA-SE BIG BORE KIT 88/104cc

関連パーツ→

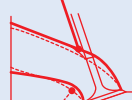
P.314

P.315

TT-R 系レーシングポアアップKIT。レースのスタイルに合わせて様々なタイプを設定。

ノーマルシリンダーヘッドをそのまま使用でき、チューニングビギナーに最適なライトポアアップKIT、シリンダーヘッドのバルブ径を限界まで大径化させ、ポート形状、燃焼室形状を極限まで突き詰めた完全新設計のULTRA-SE ポアアップKIT。

これらのバリエーションがTT-R50E エンジンのチューニングメニューの幅を広げます。

ULTRA-SE
Special Edition**ULTRA-SE専用ハイポート**

従来の吸気ポート

チタンリテーナー軽量のチタン合金を使用したバルブスプリングリテーナー。往復質量が軽減され、高回転域でも高い追従性が確保できます。
※ULTRA-SEのみ装備**ULTRA-SE/バルブ**バルブフェイス径を吸気側φ27、排気側φ23とした大径バルブ。ステム径をφ4に設定していますので、大幅に吸排気効率を向上させ、パワーアップに貢献します。
※ULTRA-SEのみ装備

オイルクーラーの設置等に便利なオイルライン取出口を設置。

ピストン

それぞれの排気量と燃焼室形状に合わせ、高圧縮を実現するハイコンピ形状。トルクの増大と高回転化を促進します。

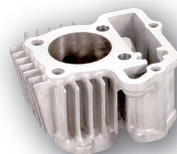


LIGHT88cc用

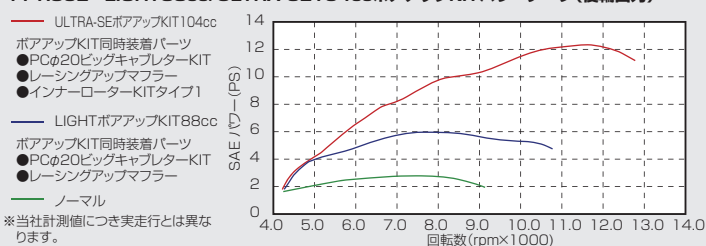
ULTRA-SE104cc用

シリンダーヘッド (LIGHTポアアップの場合)
LIGHTポアアップKITのシリンダーヘッドはノーマルを使用します。**DENSOイリジウムプラグ (8mmサイズ)**燃焼室中央に寄せたスパークプラグは小型8mmサイズのDENSOイリジウムプラグ(Yシリーズ)を採用。
※ULTRA-SEのみ装備**ULTRA-SE/ハイカムシャフト**ULTRA-SEポアアップKIT 104cc用に開発されたレーシングカムシャフト。ULTRA-SEヘッドの性能をフルに発揮させ、高回転域まで一気に吹け上がり、パワーを持続させます。
※ULTRA-SEのみ装備**ハイカムシャフト**LIGHTポアアップKITに開発されたハイリフトカムシャフト。高回転域まで一気に吹け上がります。
※LIGHTのみ装備**シリンダー**

アルミボディ軽量シリンダーはライナーを廃し、耐磨耗性と放熱性を飛躍的に向上させた特殊メッキを採用。



TT-R50E LIGHT88cc/ULTRA-SE104ccポアアップKIT/パワーデータ(後輪出力)



⚠ ポアアップ KIT についての注意 (重要) ⚠

- パワーとトルクが向上するため、フロントスプロケットを1~2T増やすか、リアスプロケットを3から5T少なくし、ギヤ比をロング化することによって、最高速をアップさせる事ができます。
- ポアアップの性能をさらに向上させるビッグキャブKIT、マフラー等をご用意しています。



▼適合

TT-R50E

▼備考

- アルミ硬質メッキシリンダー
- 排気量：88cc ポア径：φ 48
- ストローク：48.6mm (ノーマル)
- 圧縮比：11.7:1

■ 88cc LIGHT ポアアップ KIT

① 88cc 212-0084700 ※ ￥33,600 ￥32,000

■ ピストン KIT

② LIGHT 88cc 350-0084000 ※ ￥10,500 ￥10,000



▼適合

TT-R50E

▼備考

- アルミ硬質メッキシリンダー
- 排気量：104cc ポア径：φ 52
- ストローク：48.6mm (ノーマル)
- 圧縮比：12.0:1

■ 104cc ULTRA-SE ポアアップ KIT

① 104cc/ スチールバルブ仕様 212-0084800 ※ ￥94,500 ￥90,000

■ ピストン KIT

② ULTRA-SE 104cc 350-0084100 ※ ￥10,500 ￥10,000

▼適合

TT-R50E

●当社製ポアアップ用

■ パッキン SET (A)

88cc 用 960-0084000 ※ ￥1,470 ￥1,400

104cc 用 960-0084100 ※ ￥1,470 ￥1,400



TT-R50E/TT-R125/ その他 4ストミニ

ULTRA-SE シリンダーヘッド ASSY

ULTRA-SE CYLINDER HEAD ASSY

関連パーツ→ 当ページ

ULTRA-SE ボアアップKITのシリンダーヘッド ASSY です。補修用にご使用下さい。
※装着には専用のアジャストスクリュー (303-1013701 ¥840 税込み 1ヶ販売) が2ヶ必要です。



▼適合

●当社製 ULTRA-SE ボアアップ KIT 用

▼備考

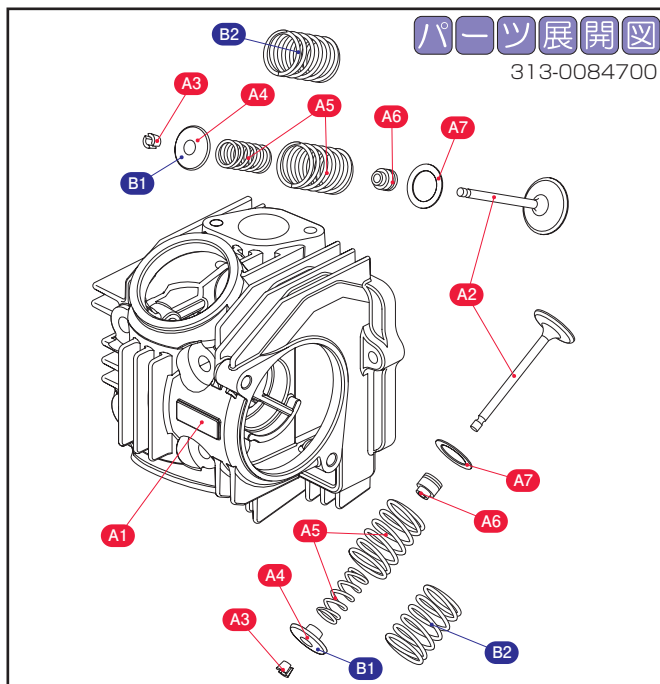
○バルブ組込済

※ LIGHT ボアアップ及び、ノーマルには使用不可

スチールバルブ仕様 313-0084700 ※ ¥42,000 ¥40,000

▼バックリングリスト TT-R50E ULTRA-SE シリンダーヘッド ASSY

番号	商品コード NO.	パーツ名	税込価格	税別価格	313-0084700
A1	313-0084701	ULTRA-SE シリンダーヘッド COMP	¥26,250	¥25,000	× 1
A2 ↓	302-0084700	ULTRA-SE バルブ SET	¥14,490	¥13,800	× 1SET
	302-0084701	IN バルブ・ULTRA-SE	¥7,140	¥6,800	(× 1)
	302-0084702	EX バルブ・ULTRA-SE	¥8,610	¥8,200	(× 1)
A3	303-1083502	ULTRA バルブコッター	¥472	¥450	× 4
A4	303-1083500	ULTRA バルブスプリングチタンリテーナー SET	¥6,300	¥6,000	× 1
A5 ↓	303-1123200	ULTRA-SE バルブスプリング SET	¥2,310	¥2,200	× 1SET
	303-1123220	ULTRA-SE アウターバルブスプリング	¥787	¥750	(× 2)
	303-1013210	インナーバルブスプリング	¥525	¥500	(× 2)
A6	303-1083507	ULTRA バルブステムシール	¥840	¥800	× 2
A7	303-1123504	ULTRA-SE アウターバルブスプリングシート	¥567	¥540	× 2
B1	303-1083510	ULTRA バルブスプリングスチールリテーナー (1ヶ)	¥840	¥800	OP
B2	303-1123300	ULTRA-SE シングルバルブスプリング SET	¥6,300	¥6,000	OP



TT-R50E/TT-R125 ノーマル/LIGHT/ULTRA-SE ボアアップKIT OPTION/ 補修パーツ

ULTRA-SE バルブ SET (ULTRA-SE ヘッド補修パーツ)

ULTRA-SE INTAKE & EXHAUST VALVE SET for ULTRA-SE CYLINDER HEAD

当社製 ULTRA-SE ヘッド専用設計。
バルブ径 (フェイス) を吸気側φ 27、排気側φ 23 と大径化。
SOHC 最強の ULTRA-SE ヘッドと同時に開発され、高出力化に貢献。
ステム径φ 4.0 と小径化する事により、軽量化による高速追従性の向上と同時にポート部の吸排気抵抗を軽減し、高回転化に貢献。また、ステム小径化による強度不足を補うため、フェイス部にステナイト系耐熱鋼、ステム部には特殊耐熱鋼を摩擦溶接。さらに表面強化と初期なじみ向上のために軟窒化表面処理を施しています。
○バルブクリアランス IN:0.08 EX:0.08



▼備考

- ULTRA-SE ヘッド補修パーツ
- ステム径φ 4.0
- バルブ径: IN φ 27/EX φ 23
- 吸気バルブ重量: 19.0g
- 排気バルブ重量: 16.4g
- ※ ノーマルヘッドには使用不可

▼適合

●当社製 ULTRA-SE ボアアップ

302-0084700 ¥14,490 ¥13,800

ULTRA-SE バルブスプリング SET (ULTRA-SE ヘッド補修パーツ)

ULTRA-SE VALVE SPRING SET

ULTRA-SE ヘッド専用のバルブスプリングです。ULTRA-SE バルブに最適なスプリング強度に設定。バルブの追従性を高めています。



▼備考

※ ノーマル及び、ULTRA-SE 以外のシリンダーヘッドには使用不可

▼適合

●当社製 ULTRA-SE シリンダーヘッド専用

303-1123200 ¥2,310 ¥2,200

ULTRA-SE シングルバルブスプリング SET (ULTRA-SE ヘッドオプションパーツ)

ULTRA-SE SINGLE VALVE SPRING SET

異形断面超強度材の採用とスプリングレートに許容下限まで軟らかく設定させたオプションのバルブスプリングです。フリクションロスの低減及び、エンジンレスポンスの向上を図り、最高出力の発生回転数を中速寄りに移行させます。

※回転数は13,000rpm以下でご利用下さい。(CDI リミッターの装着をお薦めします。) それ以上の高回転でのご使用は破損する恐れがあり、保障できません。



▼備考

※ ノーマルヘッドには使用不可

▼適合

●当社製 ULTRA-SE シリンダーヘッド専用

303-1123300 ¥6,300 ¥6,000

ULTRA バルブスプリングリテーナー (ULTRA/ULTRA-SE ボアアップKIT/ 補修パーツ)

ULTRA VALVE SPRING RETAINER

当社製の各車種用にラインナップしている ULTRA-SE ヘッド専用バルブスプリングリテーナー。

- チタンタイプ
材質に超合金チタン 6AL4V を採用、表面硬化処理を施し、耐久性と軽量化を両立。主にミニバイクコースでのスプリントレースにお奨めします。
- スチールタイプ
より高い耐久性を確保した仕様のリテーナー。エンジンに負担を掛ける耐久レースや国際コースでの使用にお奨めします。



▼備考

- 重量: 約3.4g (1ヶ)
- 2ヶ 1SET
- ※適合表記以外のシリンダーヘッドには使用不可

▼適合

●当社製 ULTRA (廃番) /ULTRA-SE シリンダーヘッド専用

チタン 303-1083500 ¥6,300 ¥6,000



▼備考

- 重量: 約6.0g (1ヶ)
- 1ヶ販売
- ※適合表記以外のシリンダーヘッドには使用不可

▼適合

●当社製 ULTRA (廃番) /ULTRA-SE シリンダーヘッド専用

スチール 303-1083510 ¥840 ¥800

ハイカムシャフト (LIGHT ボアアップKIT 補修パーツ)

HIGH CAM SHAFT for LIGHT BIG BORE KIT

ノーマルシリンダーヘッドに対応するハイカムシャフト。バルブリフト量の増大と吸排気のタイミングを最適化させる事により、低速から高速域まで幅広いパワーアップを実現します。表面には軟窒化処理を施し、振動抵抗や金属疲労の軽減、初期なじみの向上を図ります。



▼備考

- バルブタイミング角度
IN バルブ OPEN 13° BTDC
CLOSE 26° ABDC
EX バルブ OPEN 58° BBDC
CLOSE 2° ATDC
1mm リフト参考時

▼適合

TT-R50E

●ノーマル車及び、当社製 LIGHT ボアアップ用

300-0084000 ※ ¥9,450 ¥9,000

TT-R50E 用 ボアアップ KIT	TT-R125 用 バッキン SET	アルミタペットキャップ	L シリンダーヘッド サイドカバー	ドライブチェーン スプロケット	キャブレター KIT	マフラー	ショックアブソーバー スイングアーム	ハンドル KIT ケーブル	シフトペダル
P.312 ~ 315	P.316	P.316	P.316	P.316 ~ 317	P.317 ~ 318	P.319	P.319	P.319 ~ 320	P.320

LIGHT/ULTRA-SE ボアアップ KIT OPTION/ 補修パーツ

ULTRA-SE カムシャフト (ULTRA-SE ヘッド補修パーツ)
ULTRA-SE CAM SHAFT for ULTRA-SE CYLINDER HEAD ASSY

当社製 ULTRA-SE シリンダーヘッドと同時開発された専用カムシャフト。中速トルクは残しながら高回転域まで一気に回る特性を実現。レースでの使用にふさわしい出力特性となっています。表面には軟窒化処理を施し、摺動抵抗や金属疲労の軽減、初期なじみの向上を図ります。



- ▼備考
- バルブタイミング角度
 - IN バルブ OPEN 10° BTDC
 - CLOSE 40° ABDC
 - EX バルブ OPEN 40° BBDC
 - CLOSE 10° ATDC
 - 1mm リフト参考時
 - ※ノーマルヘッドには使用不可

▼適合

TT-R50E
●当社製 ULTRA-SE ボアアップ専用

300-0084700 ※ ¥10,290 ¥9,800

チタンナット & アジャストスクリュー SET (各ボアアップ KIT オプションパーツ)
TITANIUM NUT & ADJUST SCREW SET

軽質なチタン製ナットとバルブクリアランスアジャストスクリューのセットです。対辺 9mm のノーマルナットと比べ、対辺 8mm と小型化。重量は約 60% も軽量化され、フリクションの低減を図り、ピックアップ、及び高回転化に貢献します。アジャストスクリューは汎用工具で調整できる (ー) タイプを採用しています。また、チタンナット単品も設定しています。こちらは様々な車種に対応しています。



- ▼備考
- ナットサイズ: 対辺 8mm
 - ナット重量: 0.58g (ノーマル 1.48g)
 - アジャストスクリュー: クロームモリブデン銅
 - 2ヶ 1SET

▼適合

- 当社製シリンダーヘッド (DOHC シリンダーヘッドを除く)
- 下記のノーマルシリンダーヘッド
 - モンキー / カブ系・CB/XE/APE50/100 系
 - TT-R50E・TT-R125
 - KSR110/KLX110 等

303-0600000 ¥3,150 ¥3,000

チタンナット (各ボアアップ KIT オプションパーツ)
TITANIUM NUT

チタンナット単品です。こちらは様々な車種に対応しています。



▼備考

- 1ヶ販売
- ナットサイズ: 対辺 8mm
- M5 × ピッチ 0.5
- ナット重量: 0.58g
- 適合純正品番
 - ホンダ 90206-001-000
 - ヤマハ 90170-05302
 - スズキ 12843-27A00
 - カワサキ 92015-1137

▼適合

- 当社製シリンダーヘッド (DOHC シリンダーヘッドを除く)
- 下記のノーマルシリンダーヘッド
 - モンキー / カブ系・CB/XE/APE50/100 系
 - トクティ / DIO (AF62/68 モデル)
 - TT-R50E/90/125
 - GAG・GS50・アドレス V125/-G
 - KSR110/KLX110 等

1ヶ 303-1013711 ¥840 ¥800

サイレントカムチェーン (各ボアアップ KIT オプションパーツ)
SILENT CAM CHAIN

オイル浸透性に優れ、超高硬度の SV 処理をチェーン表面に施す事により、ノーマルをはるかにしのぐ耐摩耗性を実現。ノーマルチェーンと比べおよそ 100 倍の耐久性を誇り、過酷な使用条件に耐え、なおかつメンテナンスサイクルの軽減を図ります。



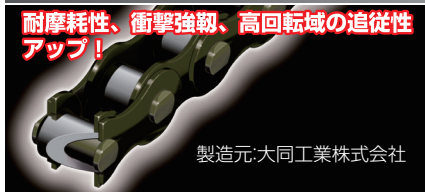
- ▼備考
- リンク数: 84L

▼適合

TT-R50E
●ノーマル、LIGHT、ULTRA-SE ボアアップ用

299-0084084 ※ ¥4,410 ¥4,200

SD カムチェーン DID25SD DHA (各ボアアップ KIT オプションパーツ)
SD CAM CHAIN -DID25SD DHA

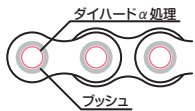


厚さ 1.0mm 高強度プレート

従来のカムチェーンの厚み 0.72mm に対し、1.0mm にアップ。引っ張り強度を大幅に向上させています。

ダイハート α 処理

ピン表面に非常に硬い皮膜を形成、さらに皮膜内部にも高硬度の炭化物を分散し、外部から硬い異粒子が混入しても優れた耐摩耗性能を発揮します。



ソリッドブッシュ

カールブッシュ (従来のチェーン) に比べ、高精度、高剛性、耐摩耗性に優れ、耐摩寿命が大幅に向上。



継ぎ目の無い滑らかな表面と優れた真円度、スタンダードに比べ約 3 倍の耐摩耗性を実現。

DID25SD は高性能エンジンや過酷な使用条件において、要求される高回転時衝撃荷重に耐える特殊ソリッドブッシュ & ダイハート α 処理を採用。さらにはピン径を細くし、軽量化に成功。フリクションロスを低減します。



▼適合

TT-R125
●ノーマル、LIGHTE ボアアップ用

88L 299-0125088 ¥3,990 ¥3,800

強化カムチェーン (各ボアアップ KIT オプションパーツ)
REINFORCED CAM CHAIN

ボアアップ等で高性能、高回転化されたエンジン用の強化カムチェーンです。ノーマルと比べ、バルブ追従性を向上させ、耐久性を高めています。



▼適合

TT-R125
●ノーマル、LIGHT ボアアップ用

88L 299-0025088 ※ ¥2,625 ¥2,500

DENSO イリジウムプラグ (各ボアアップ KIT 補修 / オプションパーツ)
DENSO IRIIDIUM SPARK PLUG

詳細ページ P.564 ~

DENSO と当社技術スタッフとの協力により、高性能イリジウムプラグにチューニング 4st ミニ専用設計の IUF27A (熱価 9 番相当)、IUF31A (熱価 10 番相当) を開発しました。イリジウム合金を採用したわずか 0.4mm の中心電極と、レースでの過酷な使用状況に適した、傾斜させた接地電極によりピックアップ、出力特性、燃費の向上やアイドリングの安定等、エンジン性能の向上に貢献します。また、SE-PRO、ULTRA-SE、DOHC シリンダーヘッド等に合わせた小型 8mm サイズの IY シリーズも設定しています。



- ▼備考
- ※ ULTRA-SE、ULTRA-SE 4V、DOHC シリンダーヘッドには使用不可

▼適合

- モンキー / カブ系、CB/XE/APE 系、KSR110 系、TT-R50/TT-R125 系ノーマルシリンダーヘッド
- 当社製 STD/NEW STD/SPL/ULTRA 各シリンダーヘッド

IUF27A	025-002-0270110	¥2,100	¥2,000
IUF31A	025-002-0310110	¥2,100	¥2,000



▼備考

- ※ ULTRA-SE、ULTRA-SE 4V、DOHC ボアアップ KIT には IY24 が付属されています。

▼適合

- モンキー系、APE 系、KSR110 系、TT-R50E 系 ULTRA-SE シリンダーヘッド
- KSR110 系 ULTRA-SE 4V シリンダーヘッド
- モンキー系、APE100 系 DOHC シリンダーヘッド

IY24	025-015-0240000	¥2,625	¥2,500
IY27	025-015-0270000	¥2,625	¥2,500
IY31	025-015-0310000	¥2,625	¥2,500

TT-R50E/TT-R125/ その他 4ストミニ

パッキン SET-A- ボアアップ KIT 用

GASKET SET-A for BIG BORE KIT



▼適合

TT-R125 1B2
●当社製ボアアップ KIT (廃番) 用

▼備考

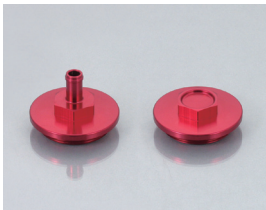
○LIGHT ボアアップ 143cc 補修パーツ

143cc 用 960-0409000 ※ ￥1,260 ￥1,200

アルミタペットキャップ

ALUMINIUM VALVE CLEARANCE CAP

エンジンのドレスアップに最適なアルミ削り出しキャップ。片側にブリーザーパイプが差し込める様に設計されています。



▼適合

TT-R50E

▼下記の車両にも適合

AXIS トリート 41D1

▼備考

○アルミ削り出し
○上下 1SET
○ニップルは内径φ10のホースに対応
※装着には別途ブリーザー用ホース及び、ホースバンドが必要です。

レッド 310-0084420 ※ ￥4,200 ￥4,000

L. シリンダーヘッドサイドカバー

ALUMINIUM L.CYLINDER HEAD SIDE COVER

シリンダーヘッドのドレスアップに。



▼適合

TT-R50E

▼備考

○アルミ削り出し

レッド 310-0084120 ※ ￥3,990 ￥3,800

TT-R50E / GAG / バーディー 50 対応 ドライブチェーン / スプロケット

EK・KITACO ライトウェイトドライブチェーン
EK&KITACO LIGHT WEIGHT DRIVE CHAIN

詳細ページ→ P.522

江沼チェーンとの共同開発によって開発した 420 サイズ最軽量の低フリクションドライブチェーンです。
徹底した軽量化とノンシール構造により、フリクションロスを抑え、エンジンパワーをダイレクトに伝達します。



▼備考

○ジョイントクリップ接合タイプ1ヶ付属

仕様	▼適合
420 × 90L	汎用 ● TT-R50E ノーマルに推奨
420 × 100L	汎用 ● GAG ノーマルに推奨

420 × 90L	534-4200900	¥5,565	¥5,300
420 × 100L	534-4201000	¥6,090	¥5,800
補修	EK・KITACO クリップジョイント 420 サイズ	534-4209990	¥420 ￥400

ドライブスプロケット (フロント)

DRIVE SPROCKET (FRONT)

詳細ページ→ P.523 ~



※画像は TT-R50E 用です。

▼適合	
YB-1 FOUR	5JE 全車種
TT-R50E	全車種
TT-R90	5HN1 ~ 4

▼備考

○420 サイズ

▼適合	
バーディ 50	FNO,BA41A-100001 ~ FNO,BA42A-100001 ~ FNO,BA43A-100001 ~
GAG	全車種
GS50	NA41A 全車種

▼備考

○420 サイズ

○軽量穴加工

12T	530-0019212	¥997	¥950
13T	530-0019213	¥997	¥950
14T	530-0019214	¥997	¥950
15T	530-0019215	¥997	¥950
16T	530-0019216	¥1,050	¥1,000

12T	530-0024212	¥1,417	¥1,350
13T	530-0024213	¥1,417	¥1,350
14T	530-0024214	¥1,470	¥1,400
15T	530-0024215	¥1,470	¥1,400

TT-R50E 用 ボアアップ KIT	TT-R125 用 パッキン SET	アルミタペットキャップ	L シリンダーヘッド サイドカバー	ドライブチェーン スプロケット	キャブレター KIT	マフラー	ショックアブソーバー スイングアーム	ハンドル KIT ケーブル	シフトペダル
P.312 ~ 315	P.316	P.316	P.316	P.316 ~ 317	P.317 ~ 318	P.319	P.319	P.319 ~ 320	P.320

TT-R50E / GAG / パーディー 50 対応 ドライブチェーン / スプロケット

ドリフンスプロケット (リヤ)

DRIVEN SPROCKET (REAR)

[詳細ページ→](#)

P.525 ~



※画像は TT-R50E 用です。

▼適合		
YB-1 FOUR	5JE 全車種	
TT-R50E	全車種	

▼備考

○ 420 サイズ

35T	535-0019235	¥2,100	¥2,000
37T	535-0019237	¥2,205	¥2,100
39T	535-0019239	¥2,205	¥2,100
40T	535-0019240	¥2,257	¥2,150
41T	535-0019241	¥2,362	¥2,250
42T	535-0019242	¥2,415	¥2,300
43T	535-0019243	¥2,520	¥2,400
44T	535-0019244	¥2,572	¥2,450
45T	535-0019245	¥2,572	¥2,450

46T	535-0019246	¥2,677	¥2,550
47T	535-0019247	¥2,730	¥2,600
48T	535-0019248	¥2,782	¥2,650
50T	535-0019250	※ ¥2,940	¥2,800
51T	535-0019251	※ ¥2,940	¥2,800
52T	535-0019252	※ ¥2,940	¥2,800
53T	535-0019253	※ ¥3,045	¥2,900
55T	535-0019255	※ ¥3,045	¥2,900
56T	535-0019256	※ ¥3,045	¥2,900

▼適合		
GAG	全車種	

▼備考

○ 420 サイズ

ケーヒン PC φ 20 ライトキャブレター KIT/ ビッグキャブレター KIT

KEIHIN PC φ 20 LIGHT CARBURETOR KIT / BIG CARBURETOR KIT

[関連パーツ→](#)

[次ページ](#)

4st ミニで最もポピュラーなケーヒンφ 20 キャブレター。ビッグキャブならではのパワーとトルクを実現。ノーマルシリンダーヘッドの吸気ポート径に合わせたライトキャブレター KIT とボアアップシリンダーヘッドの吸気ポート径に合わせたビッグキャブレター KIT の 2 タイプ設定。

TT-R50E



▼適合	
TT-R50E	全車種

▼備考

○ 左出しタイプ
○ インテークポート径φ 16 対応
○ M/J#85 P/J#35 組込済
○ ノーマルハンドル (φ 19) 対応
※ ノーマルエアクリナー使用不可

■ライトキャブ KIT ケーヒン PC φ 20

①	110-0084006	¥16,800	¥16,000
---	-------------	---------	---------

■ライトマニホールド SET

②	410-0084006	¥4,200	¥4,000
---	-------------	--------	--------

▼バックングリスト TT-R50E ケーヒン PC φ 20 ライトキャブレター KIT

商品コード NO.	パーツ名	税込価格	税別価格	110-0084006	410-0084006
401-1013006	ケーヒン PC φ 20 キャブレター ASSY	¥12,600	¥12,000	×	×
905-0084000	スロットルケーブル (ケーブルアウター長: 710 mm)	¥1,470	¥1,400	×	×
410-0084006	マニホールド SET	¥4,200	¥4,000	×	×
060-0500020	キャップボルト 6X20	¥42	¥40	(×	×
060-0500030	キャップボルト 6X30	¥63	¥60	(×	×
100-0084006	マニホールドボディ φ 16	¥3,675	¥3,500	(×	×
955-1013206	インシュレーターパッキンφ 18	¥63	¥60	(×	×
999-1015000	インシュレーター	¥315	¥300	(×	×
999-1015206	インシュレータスペーサーφ 16	¥315	¥300	(×	×



▼適合	
TT-R50E	全車種

▼備考

○ 当社製 ULTRA-SE ヘッド対応 (ポート径φ 24 対応)
○ 左出しタイプ
○ M/J#85 P/J#35 組込済
○ ノーマルハンドル (φ 19) 対応
※ ノーマルエアクリナー使用不可

■ビッグキャブ KIT ケーヒン PC φ 20

①	110-0084016	¥16,800	¥16,000
---	-------------	---------	---------

■マニホールド SET

②	410-0084016	¥4,200	¥4,000
---	-------------	--------	--------

▼バックングリスト TT-R50E ケーヒン PC φ 20 ビッグキャブレター KIT

商品コード NO.	パーツ名	税込価格	税別価格	110-0084016	410-0084016
401-1013006	ケーヒン PC φ 20 キャブレター ASSY	¥12,600	¥12,000	×	×
905-0084000	スロットルケーブル (ケーブルアウター長: 710 mm)	¥1,470	¥1,400	×	×
410-0084016	マニホールド SET	¥4,200	¥4,000	×	×
060-0500020	キャップボルト 6X20	¥42	¥40	(×	×
060-0500030	キャップボルト 6X30	¥63	¥60	(×	×
100-0084016	マニホールドボディ φ 24	¥3,675	¥3,500	(×	×
950-1015000	マニホールドパッキン	¥63	¥60	(×	×
999-1015000	インシュレーター	¥315	¥300	(×	×

▲商品コード NO. 末番の※マークは在庫が無くなり次第廃番です。 ▲商品は予告無く変更する場合があります。 ▲青文字の価格は税込み価格です。 税込価格右横の価格は本体価格です。
▲商品、適合データは 2012 年 3 月時点でのデータです。それ以降のデータに関しては当社 HP をご覧下さい。 <http://www.kitaco.co.jp>

車種別

横
4MINI

MONKEY
SUPER
CUB
CRF50F
etc

縦
4MINI

APE
XR
MOTERD
NSF100
etc

K
4MINI

KSR110
KLX110
D-
TRACKER
125
etc

Y/S
4MINI

TT-R50E
TT-R125
BARDIE
50
etc

2
2MINI

NSR50
TZR50R
RG50F
etc

S
SCOOTER

BIG
SCOOTER
MINI
SCOOTER

250~
MT MODEL

250cc
OVER
MT
MODEL

317

TT-R50E/TT-R125/ その他 4ストミニ

GAG



▼適合	
GAG	全車種

▼備考
○インテークポート径φ20に対応 ○M/J#85 P/J#35 組込済 ※ノーマルエアクリナー使用不可

■ビッグキャブ KIT ケーヒン PC φ20

①	110-2014006	¥21,000	¥20,000
---	-------------	---------	---------

■マニホールド SET

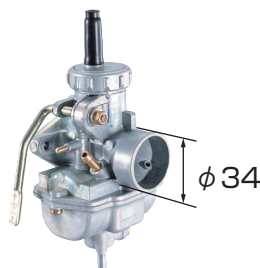
②	410-2014006	¥4,200	¥4,000
---	-------------	--------	--------

▼バックングリスト GAG ケーヒン PC φ20 ビッグキャブレター KIT

商品コード NO	パーツ名	税込価格	税抜価格	110-2014006	410-2014006
401-2014006	ケーヒンφ20 キャブレター ASSY	¥13,650	¥13,000	×1	
410-2014006	マニホールド SET	¥4,200	¥4,000	×1	
060-0500020	キャップボルト 6×20	¥42	¥40	(×2)	×2
060-0500025	キャップボルト 6×25	¥52	¥50	(×2)	×2
100-2014006	マニホールドボディ	¥4,200	¥4,000	(×1)	×1
950-2014000	マニホールドパッキン	¥84	¥80	(×1)	×1
901-1013000	ハイスロットル SET	¥3,675	¥3,500	×1	
905-2014900	チョークケーブル (C KIT 用)	¥525	¥500	×1	

ケーヒン PC φ20 ビッグキャブレター KIT データ / OPTION パーツ

エアフィルター、エアファンネルについて



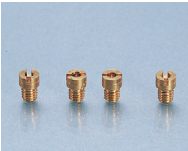
エアフィルター等のラバージョイントタイプはφ34～φ36が装着可能です。装着の際、車両の取り付けスペースの確認が必要です。

メインジェット SET

MAIN JETS SET

●ベストセッティングへの近道!!
各車種専用設定で使用頻度の高いジェット類を SET にしてお求めやすくしました。もちろん、全て純正品ですので、信頼性が高く、高度でシビアなセッティングが可能です。

■メインジェット SET (ケイヒン丸型 / 小)



▼適合

下記の当社製ビッグキャブレター KIT
ケイヒン PC φ20 キャブレター KIT

SET (A)	450-1072000		
#78/#80/#82/#85			
SET (B)	450-1072010	¥1,890	¥1,800
#88/#90/#92/#95			
SET (C)	450-1072020		
#98/#100/#102/#105			

メインジェットホルダー

MAIN JET HOLDER

メインジェットに被せて取り付けるだけで、安定した油面を確保します。
※ APE 用 PC φ20 キャブレター には標準装備。

▼備考

○1ヶ販売



▼適合

●下記の当社取り扱いキャブレター
ケイヒン PC φ20 キャブレター

401-0300523	¥504	¥480
-------------	------	------

純正メインジェット

GENUINE MAIN JETS

中速域から高速域 (アクセル半開から全開) までに作用するジェット。全開時でかぶったり、もたついたりするようならセッティングが必要です。

■ケイヒン丸型 / 小 M/J



▼備考

○1ヶ販売

▼適合

●下記の当社取り扱いキャブレター
ケイヒン PC φ20 キャブレター

#75~#118	450-3020750~	¥472	¥450
#0/#2/#5/#8			
ステップ	3021180		

純正パイロットジェット (スロージェット)

GENUINE PILOT JETS

アイドリングからスロットルの開け始めに作用するジェット、開け始めの息継ぎやスロットルレスポンスが鈍い場合はセッティングが必要です。

■ケイヒン PC φ20 用 P/J



▼備考

○1ヶ販売

▼適合

●下記の当社取り扱いキャブレター
ケイヒン PC φ20 キャブレター

#35	451-1013035	¥787	¥750
#38	451-1013038		

TT-R50E 用 ボアアップ KIT	TT-R125 用 パッキン SET	アルミタペットキャップ	L シリンダーヘッド サイドカバー	ドライブチェーン スプロケット	キャブレター KIT	マフラー	ショックアブソーバー スイングアーム	ハンドル KIT ケーブル	シフトペダル
P.312 ~ 315	P.316	P.316	P.316	P.316 ~ 317	P.317 ~ 318	P.319	P.319	P.319 ~ 320	P.320

ステンアップマフラー

STAINLESS STEEL UP TYPE MUFFLER

オールステンレス製のアップタイプマフラー。サイレンサーパイプ径φ65と非常に小径にも関わらず、車両本来のエンジン性能を引き出し、チューニング度合いが進んだ車両にも対応するレーシングマフラーです。

▼適合

TT-R50E

▼備考

○レース専用
 ○サイレンサー：ステンレス製（φ65）
 ○エキゾーストパイプ：ステンレス製
 ○エンドキャップ使用可（φ40）
 ※装着には別途マフラーガスケットが必要
 です。

540-0084730

※

¥31,500

¥30,000

OP

エキゾーストマフラーガスケット

XY-14

963-0000014

¥472

¥450

アルミスイングアーム

ALUMINIUM SWINGARM

キッズバイクのチューニング用に設定されたスイングアーム。足まわり強化に是非お勧めします。

▼適合

TT-R50E

▼備考

○推奨リヤショック長：250～270mm
 ○ノーマルリヤショック使用不可
 当社製ショックアブソーバー（520-2212510）
 をご使用下さい。
 ※装着には大きめのドライブスプロケットを装着し
 して下さい。チェーンとスイングアームが干渉する
 と打音が発生し、チェーン切れが発生する恐れが
 あります。

8cm ロング

519-0084700

¥39,900

¥38,000

ハンドル KIT

HANDLE KIT

キッズ用の TT-R50E を大人が乗れるライディングポジションへ。よりアップさせたハンドルに交換することで、上半身に余裕ができ、ライディングに集中できます。ハンドルの他、ロングケーブル、ハンドルスイッチ等、装着に必要なパーツ全てがセットになっていますので、他に買い足す必要もありません。またハンドル、グリップ付の他、自由にハンドルとグリップが選べるハンドル無しモデルも設定しています。
 ○スロットルケーブルはノーマルキャブレター用と PC φ20 キャブレター用の 2 種類が 1SET。
 ○ハンドルはブレース付のアルミ製パワーテックバーミニタイプを採用。

①

仕様変更

②

大人が乗っても
余裕のある
ライディングポジションに！

▼パッキングリスト TT-R50E ハンドル KIT

商品コード NO.	パーツ名	税込価格	税抜価格	618-0084100	618-0084110
756-0084100	キルスイッチ	¥2,625	¥2,500	× 1	× 1
756-0084300	スタータースイッチ	¥2,625	¥2,500	× 1	× 1
082-0560020	フランジボルト M8 × 25	¥105	¥100	× 4	× 4
102-0560015	フランジボルト M10 × 15	¥315	¥300	× 2	× 2
565-0084100	ハンドルホルダー SET	¥12,600	¥12,000	× 1	× 1
619-0801300	パワーテックバー（ミニタイプ）	¥6,825	¥6,500	× 1	
901-1015900	ハイスロホルダー SET	¥1,680	¥1,600	× 1	× 1
901-1015901	ハイスロ・ハンドルパイプ	¥315	¥300	× 1	× 1
905-0084100	スロットルケーブル（ケーブルアウター長：730mm ノーマルキャブレター用）	¥1,680	¥1,600	× 1	× 1
905-1013100	スロットルケーブル（ケーブルアウター長：735mm PC φ20 キャブレター用）	¥1,050	¥1,000	× 1	× 1
902-0100005	カラーグリップ（ディンプル / ブラック）	¥1,575	¥1,500	× 1	
906-1083120	R ロングレバー & ケーブル SET（MH ナシ）	¥3,990	¥3,800	× 1	× 1

KITACO ショックアブソーバー

KITACO SHOCK ABSORBERS

当社オリジナルのオイルダンパーを採用したリヤショックアブソーバーです。培ってきたミニバイクのノウハウを最大限に活かして開発したチューニングパーツです。
 ※スイングアームとの組み合わせにより、リヤショックの硬さも変動しますのでご注意下さい。

▼適合

TT-R50E

全車種

▼下記車両にも適合

XR50R/CRF50F

AE03 全車種

▼備考

○自由長：250mm
 （ノーマル長 240mm：XR50R/CRF50F）
 （ノーマル長 236mm：TT-R50E）
 ○ボディ：ブラック
 ○スプリング：ブルー
 ○プリロード調整機能：無段階
 ○オイルダンパー採用
 ○ハードタイプ
 ○設定体重：60～70kg

W250X

520-2212510

¥6,825

¥6,500

INFORMATION

※その他バーディー50等にも使用できる汎用メーターも取り扱っています。

該当ページ→

P.580～

▲商品コード NO. 末番の※マークは在庫が無くなり次第廃番です。
 ▲商品は予告無く変更場合があります。
 ▲青文字の価格は税込み価格です。税込価格右横の価格は本体価格です。
 ▲商品、適合データは 2012 年 3 月時点でのデータです。それ以降のデータに関しては当社 HP をご覧下さい。
 http://www.kitaco.co.jp

車種別

横

4MINI

MONKEY
SUPER
CUB
CRF50F
etc

縦

4MINI

APE
XR
MOTERD
NSF100
etc

K

4MINI

KSR110
KLX110
D-
TRACKER
125
etc

Y/S

4MINI

TT-R50E
TT-R125
BARDIE
50
etc

2

2MINI

NSR50
TZR50R
RG50F
etc

S

SCOOTER

BIG
SCOOTER
MINI
SCOOTER

250～

MT MODEL

250cc
OVER
MT
MODEL

319

TT-R50E/TT-R125/ その他 4ストミニ

スロットルケーブル

THROTTLE CABLE

インナーケーブル高密度の複撚り（7×7=49本）に仕上げ、高張力加工、表面特殊加工を施した為、表面の凹凸が少なく、テフロンチューブ内蔵により、摩擦を減少させ、非常に滑らかなスロットルワークを実現しています。

- なめらか・・テフロン皮膜加工
- のびない・・複よりステンレスワイヤー
- さびない・・ステンレス製

STAINLESS THROTTLE CABLE



⚠ スロットルケーブルについての注意 ⚠

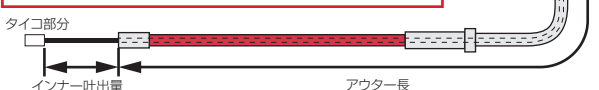
○サイズについて

サイズは「ノーマル長」につきましてはノーマルケーブルと同寸法です。「1000mmL」はノーマル寸法より、表記の分アウターチューブを長くしています。アップハンドルやワイドハンドルに交換した場合はご使用下さい。

○表記しているアウター長、インナー吐出量について（計測例参照）

表記しているアウター長はアウター部分端から端まで（金具部分含む）を計測しています。インナー吐出量はアウターから飛び出ている長さ（タイコ部分は含まず）を記載しています。

計測例 記載している長さにつきましては全てこの計測で行っています。



▼適合	仕様	商品コード NO.	価格	▼備考
TT-R50E (ケービンPC φ20キャブレター / ノーマルスロットルホルダー用)	ブラック	905-0084000	¥1,470 ¥1,400	○アウター長：710mm
TT-R50E (ノーマルキャブレター / ハイスロットルホルダー用)	100mm ロング / ブラック	905-0084100	¥1,680 ¥1,600	○アウター長：720mm

アルミチェンジペダル

ALUMINIUM SHIFT PEDAL

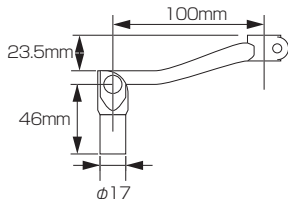
軽量かつ強固なチェンジペダルです。各車種用に設定。もちろんつま先可倒式ですので、転倒等による破損にも強く安心です。



▼適合	全車種
TT-R50E	
▼下記の車両にも適合	
XR50R/CRF50F	AE03 全車種
▼備考	
○アルミ鍛造製	
○可倒式	
○ノーマルペダル長：100mm	

寸法図

ALUMINIUM SHIFT PEDAL
516-1133830
516-1133820



※寸法はおおよその数値です。

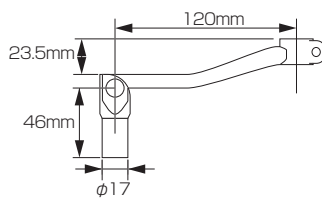
メッキ	516-1133830	¥3,885	¥3,700
シルバー	516-1133820	¥3,465	¥3,300



▼適合	全車種
TT-R50E	
▼下記の車両にも適合	
XR50R/CRF50F	AE03 全車種
▼備考	
○アルミ鍛造製	
○可倒式	
○ノーマルペダル長：100mm	

寸法図

ALUMINIUM SHIFT PEDAL
516-1133831
516-1133821



※寸法はおおよその数値です。

メッキ	516-1133831	¥3,885	¥3,700
シルバー	516-1133821	¥3,465	¥3,300